



DKC3924

Valorisera toutes vos parcelles !



CARTE D'IDENTITÉ

// **Groupe de précocité** : Demi-précoce

// **Type de grain** : Denté

// **Morphologie** :

- Plante : Haute
- Insertion d'épi : Moyenne

// **Inscription** : 2022

Besoin en somme de température (base 6)

Semis - Floraison	910°
Semis - Grain 32 % H ₂ O	1810°

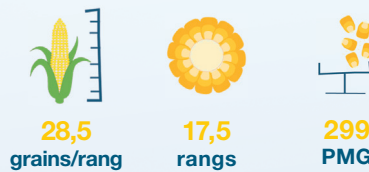
PROFIL AGRONOMIQUE



Vigueur au départ	🟡🟡🟡🟡
Tolérance verse récolte	🟡🟡🟡🟡
Tolérance verse racinaire	🟡🟡🟡🟡
Stay green / capacité à rester vert	🟡🟡🟡🟡
Maladie de fin de cycle	🟡🟡🟡🟡

🟡🟡🟡🟡 Comportement limitant 🟡🟡🟡🟡 Bon comportement
 🟡🟡🟡🟡 Comportement correct 🟡🟡🟡🟡 Très bon comportement

COMPOSANTES DE RENDEMENT



Présentant une très bonne vigueur de départ et une fin de cycle solide, cet hybride DKoptim'EAU est doté d'un haut potentiel de rendement. Il apporte sécurité et performance dans tous les niveaux potentiels.



PIERRE-YVES YÈME
 Ingénieur technique développement
 (Bayer France)

LES AVANTAGES DU DKC3924



HAUT RENDEMENT

Déplafonne les rendements sur le créneau demi-précoce !



TENUE DE TIGE ET RACINAIRE

Sécurise le rendement et offre une large plage de récolte.



VIGUEUR AU DÉPART

Adapté aux semis précoces ou dans des terres froides. Sa vigueur permet de réduire la période de sensibilité aux ravageurs.



STABILITÉ DU RENDEMENT

Performe transversalement d'Est en Ouest, en toutes situations, et apporte un gain et une stabilité de rendement, par rapport aux références du marché.





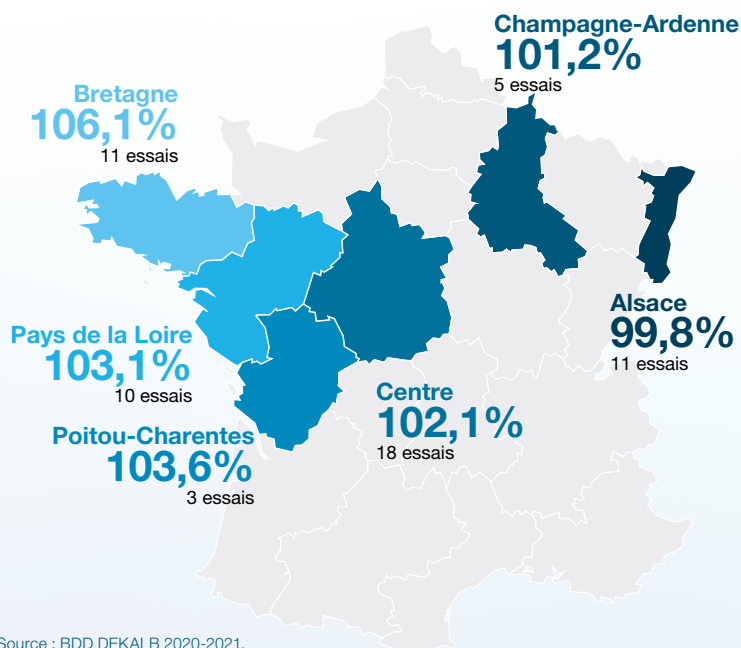
DKC3924

Valorisera toutes vos parcelles !



PERFORMANCES DU DKC3924

VALORISER AU MIEUX VOTRE POTENTIEL



Source : BDD DEKALB 2020-2021.
Rendements exprimés en % de la moyenne des essais

Potentiel parcelle	Adaptation variété	Densité recommandée
< 110 q/ha	✓	90 000
110 à 140 q/ha	✓	90 000
> 140 q/ha	✓	90 000

DKC3924 est une variété qui compense. Pas besoin de densifier pour aller chercher les records de rendement !

DEKALB, la génétique qui fait la différence

www.cropscience.bayer.be/Dekalb



DEKALB® est marque déposée du Groupe BAYER